



Der original Eifeler Schlemmerexpress

Stellen Sie sich folgendes Szenario vor: Ihre Gäste stehen am Bahnhof - gespannt, da sie nicht wissen, was sie erwartet. Dann kommt auch schon der Zug – ein uriger Schienenbus - alle steigen ein und sind neugierig auf ihr Ziel. Der Zug erreicht nach unerwartet kurzer Fahrtzeit seinen Bestimmungsort: er fährt direkt in die Lokalität für diesen Abend und bleibt dort stehen. Die Gäste steigen aus und sind fasziniert von dieser einzigartigen Location. Ein Lokschuppen, der beeindruckend als Eventlocation dient. Steigen Sie ein und fahren Sie mit uns zu diesem großartigen Erlebnis.

Kurzportrait:

Dauer: nach Vereinbarung
 Ort: Raum Eifel
 Teilnehmer: ab 200 Personen (weniger auf Anfrage)
 Termin: ganzjährig durchführbar

Möglicher Programmverlauf (Zeiten variabel):

- ca. 19:00 Uhr** Nun heißt es „Einsteigen bitte“. Am Bahnhof steht nach einem Aperitif Ihr Zug bereit und bringt die Gäste zu ihrer Lokalität
- ca. 19:10 Uhr** Endstation! Die Teilnehmer verlassen ihren Zug und finden sich direkt in der Lokalität wieder: dem Lokschuppen. In solch einer Lokalität haben Sie mit Sicherheit noch keine Festivität zelebriert. Die einmalige Atmosphäre bietet Ihrer Feier einen imposanten Rahmen
- ca. 19:30 Uhr** Nachdem sich alle Gäste eingefunden haben, kann nun das leckere Abendessen starten. Freuen Sie sich auf die Leckerbissen, die wir für Sie vorbereitet haben. Guten Appetit!
- anschließend** Jetzt ist das rauschende Fest in vollem Gange. Die Gäste unterhalten sich angeregt und genießen ihren Abend. Gerne können wir diesen mit einem entsprechenden Rahmenprogramm verfeinern. Diverse Möglichkeiten hierzu finden sich unten stehend
- ca. ? Uhr** Auch der schönste Abend ist einmal zu Ende. Glückliche Gäste verlassen Ihre Veranstaltung – die sie so schnell nicht vergessen werden
- Getränkerverzehr Eifeler Schlemmerexpress auf Rechnung, Getränkepauschale (Mehrpreis) bzw. jeder zahlt Getränke bar vor Ort



turide GmbH
 Johannes-Kepler-Str. 7
 D – 54634 Bitburg
Internet
 www.turi.de
 info@turi.de

Telefon
 +49 (0) 65 61 / 94 64 1-0
Fax
 +49 (0) 65 61 / 94 64 1-30
Mobil (Notdienst)
 +49 (0) 175 / 436 01 45

Kreissparkasse Bitburg-Prüm
 DE82 5865 0030 0008 0029 58
 SWIFT-BIC: MALADE51BIT
Volksbank Bitburg eG
 DE85 5866 0101 0002 2200 15
 SWIFT-BIC: GENODED1BIT

USt-IdNr.:
 DE 240835936
Eingetragen:
 Amtsgericht Wittlich
 HRB Nr.: 3 25 77
Geschäftsführer:
 Dietmar Tures

Leistungen original Eifeler Schlemmerexpress:

- Zugtransfer ab / bis Bahnhof (z.B. Gerolstein)
- Abendessen in Menü- oder Buffetform (nach Absprache)
- Getränkeservice durch unser Team vor Ort / Service im erforderlichen Rahmen
- Strom, Wasser, Toilettennutzung der Lokalität, inkl. Reinigung aller Anlagen
- Miete / Bereitstellung der Lokalität, inkl. Dekoration und Endreinigung
- musikalische Dinner- und Varieté-Show mit Swing-Rock (ggf. Mehrpreis)
- diverse Künstler (ggf. Mehrpreis – z.B. Tuch-, Lampen-, Kofferakrobatik)

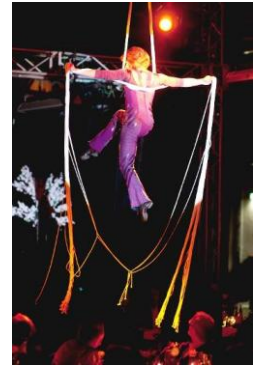
Preis: pro Person (je nach Essen & Vereinbarung, Künstler/Musik) ab € 99,00

Info:

Es stehen mehrere Lokalitäten zur Auswahl; Beim Eifeler Schlemmerexpress sind u.a. folgende Programmbausteine gegen Mehrpreis möglich:

- Vertical Theater (Stangenakrobatik vom Feinsten)
- Strapatenkunst (atemberaubende Akrobatik in der Höhe)
- Akrobatikdarbietung
- Feuerjonglage
- Akkordeonspieler
- Tanzvorführung, z.B.: von einer Eifeler Volkstanzgruppe oder Rock´n´Roll / Boogie Woogie, ...
- Slapstick
- Alleinunterhalter
- Live Band, z.B. als Swing, Rock oder Galaprogramm
- DJ oder DJ mit Karaoke-Anlage
- Teambuilding
- Getränkepauschale für den Abend
- Casinoabend, mit z.B.: Black Jack, Poker, Roulette, Slot Machine,... inkl. professionellen Croupiers

Sobald wir wissen, ob Ihnen das Programm zusagt würden wir das Abendprogramm gerne näher mit Ihnen besprechen. Natürlich bieten wir Ihnen auch Übernachtungen, Rahmenprogramme und Transfers an.



turide GmbH
Johannes-Kepler-Str. 7
D – 54634 Bitburg
Internet
www.turi.de
info@turi.de

Telefon
+49 (0) 65 61 / 94 64 1-0
Fax
+49 (0) 65 61 / 94 64 1-30
Mobil (Notdienst)
+49 (0) 175 / 436 01 45

Kreissparkasse Bitburg-Prüm
DE82 5865 0030 0008 0029 58
SWIFT-BIC: MALADE51BIT
Volksbank Bitburg eG
DE85 5866 0101 0002 2200 15
SWIFT-BIC: GENODED1BIT

USt-IdNr.:
DE 240835936
Eingetragen:
Amtsgericht Wittlich
HRB Nr.: 3 25 77
Geschäftsführer:
Dietmar Tures